

出展申込要項

1 出展料金

2019年10月1日からの消費税率10%への引き上げに伴い、出展料を含め本展示会に関するすべての料金の消費税率は、開催初日2020年6月11日の税率が適用されます。

通常小間 (間口3m×奥行3m)

260,000円 (税別)

※通常小間は、原則スペースのみの提供となります。隣接する出展者がいる場合、その境界部分に壁面パネルを設置します。
※角小間の場合は通路面に壁面パネルを設置しません。 ※社名板やカーペットなどの備品やコンセント、照明などの電気設備・使用料は含まれません。

複数小間割引 4小間以上：3% 6小間以上：5% 10小間以上：10%

Sサイズ小間 (間口2m×奥行2m)

150,000円 (税別)

仕様(1小間)：壁面パネル、パイプイス 1脚、長テーブル(W1,500×D600mm) 1台、社名板 1枚
※角小間の場合は通路面に壁面パネルを設置しません。 ※コンセント、照明などの電気設備・使用料は含まれません。

通常小間をお申込みの出展者は、希望によりパッケージプランのお申込みが可能です。

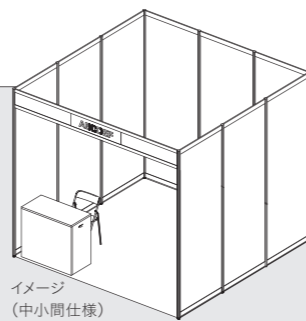
※正式なご案内およびお申込みは2020年4月中旬となります。 ※価格は予定価格です。

1小間 **72,000円 (税別)** 2小間 **121,000円 (税別)**

仕様(1小間の場合)

社名板 1枚/パラベット 1式/受付カウンター 1台/パイプイス 1脚/
パンチカーペット 9㎡/コンセント 1個(500wまで)/蛍光灯型LED 1灯
1次側幹線工事費 ※電気器具を追加すると別途幹線工事費が発生します。

※価格・仕様は前回実績です。



イメージ
(中小間仕様)

出展効果を高める各種ツール

出展者プレゼンテーション

50,000円 (税別)/60分

新製品発表や製品導入事例などを紹介できます。
プレゼンテーション後に出展ブースへ来場者を誘導するきっかけとなります。



HP/パンナー広告・展示会ガイドマップ広告

各 **20,000円 (税別)**

セット：**30,000円 (税別)**

公式サイトと開催期間中に来場者へ配布するガイドマップに広告枠を設けます。
来場対象の認知回数が増え、出展ブースへの集客増加につながります。



※詳細は、出展お申込み後にご案内します。

2 申込方法

- ① 出展規程をご了承の上、下記「出展申込サイト」よりお申し込みください。
<https://www.bohanbosai.jp/application/>
- ② 新規出展の場合は、会社案内および出展製品カタログをご提出ください。
- ③ 「出展分野」には必ず1カ所のみチェックを入れてください。
また「出展内容」についても必ずご記入ください。
この記載内容により、小間の位置を決定します。

- ④ 出展内容が本展開催趣旨・目的に沿わない場合は、出展をお断りすることがあります。※詳細は事務局にお問合せください。
- ⑤ 申込出展者以外に共同出展する企業を表記する場合は、出展申込み後にご案内する「出展者専用ページ(WEBサイト)」にて共同出展者名をご登録ください。

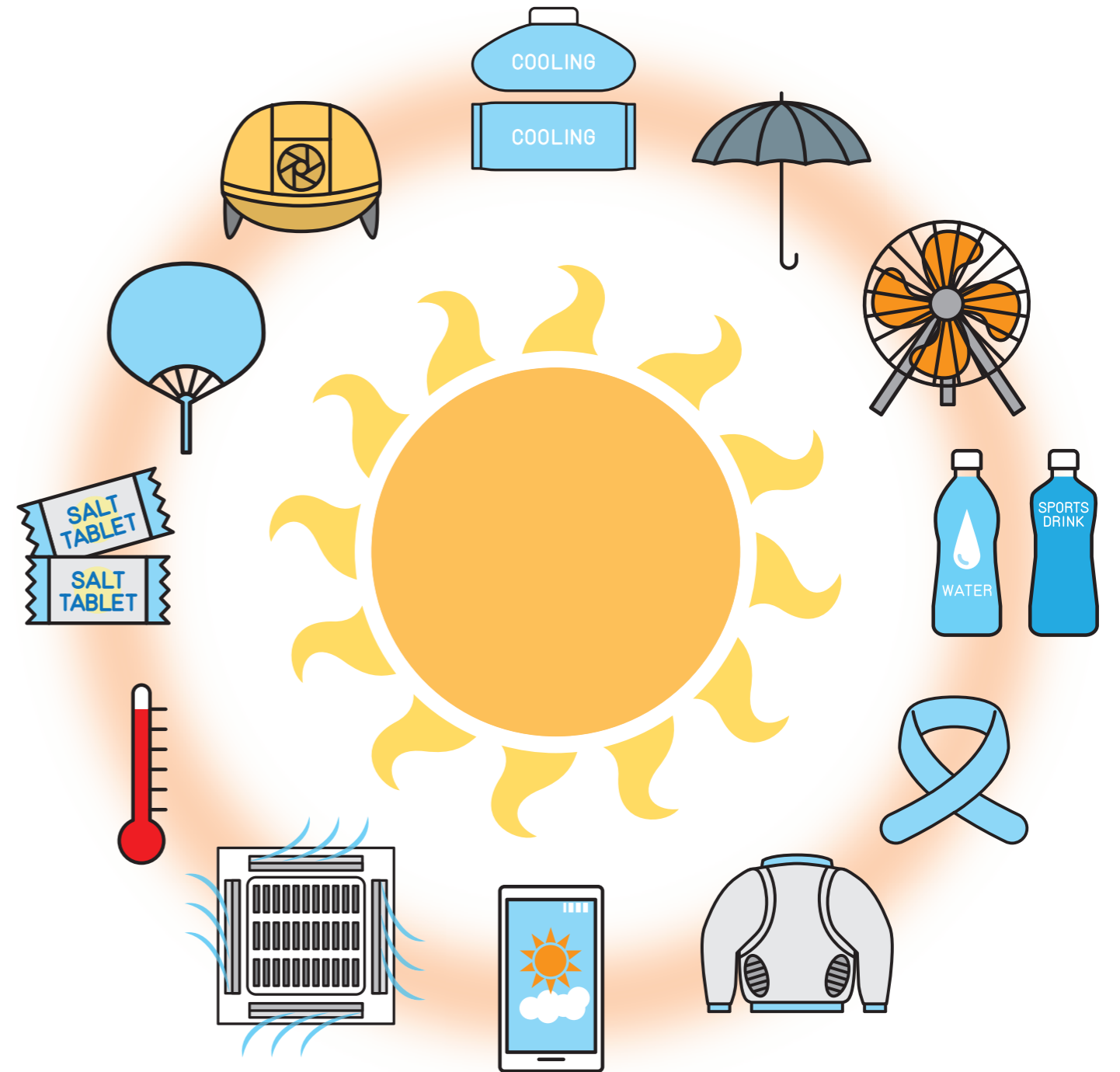
3 スケジュール

2020年 3月13日(金)	4月中旬	4月30日(木)	5月下旬	6月9日(火) 6月10日(水)	会期 6月11日(木) 6月12日(金)	6月12日(金) 17:00~20:00
出展申込締切	会場レイアウト 発表 出展マニュアル配布	出展料金 支払期限	各種手続き 締切	展示会場 搬入・装飾	熱中症対策フェア	搬出・撤去

※本パンフレットに記載されている内容は2019年8月現在のものです。予告なく内容を変更または中止する場合があります。あらかじめご了承ください。

熱中症対策フェア

6/11(木)-12(金) 10:00-17:00 インテックス大阪 出展のご案内



～命を守る！熱中症対策～

お問い合わせ

防犯防災総合展事務局

〒540-0008 大阪市中央区大手前1-2-15 (株)テレビ大阪エクスプロ内 TEL 06-6944-9915 FAX 06-6944-9912 E-mail infobbk@tvcoe.co.jp

<http://www.bohanbosai.jp>