



〈マルモビ公式WEBサイト〉



備えない防災

1台の車両を多方面&多目的に活用
平時活用も、有事機能も発揮する『マルチパーパスモビリティ』

《 マルモビ 》

自治体 / 企業団体向け 車両

備えない防災をカタチにした車両

What is Marumobi?

1台の車両を多方面&多目的に活用。
 平時活用も、有事機能も発揮する「マルチパーパスモビリティ※」

MARU MOBI

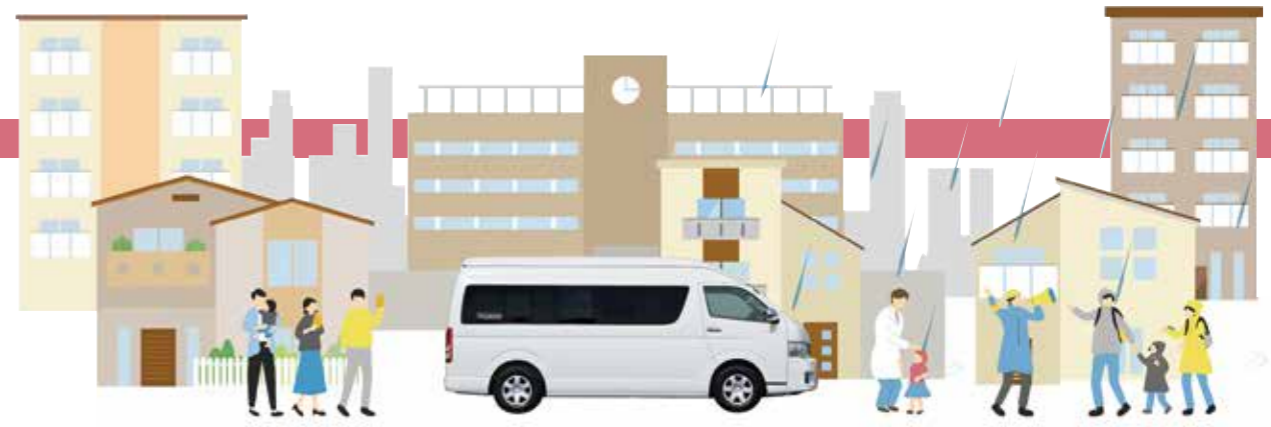
※ ●マルチ【multi】: 多くの、複数の ●パーパス【purpose】: 目的、用途、意図
 ●モビリティ【mobility】: 交通・物流など「移動」全般を指す

各種メディアでも
 取り上げられました!!

- ◎日本経済新聞 ◎NHK/ニュース
- ◎MBS毎日放送/情熱大陸
- ◎日本テレビ/news zero

1 内閣府推進の主要政策の一つ
 「災害に強い国づくり:国土強靱化(ナショナル・レジリエンス)」
 に向けて注目される『**平時活用、有事機能発揮**』を形にした車両。

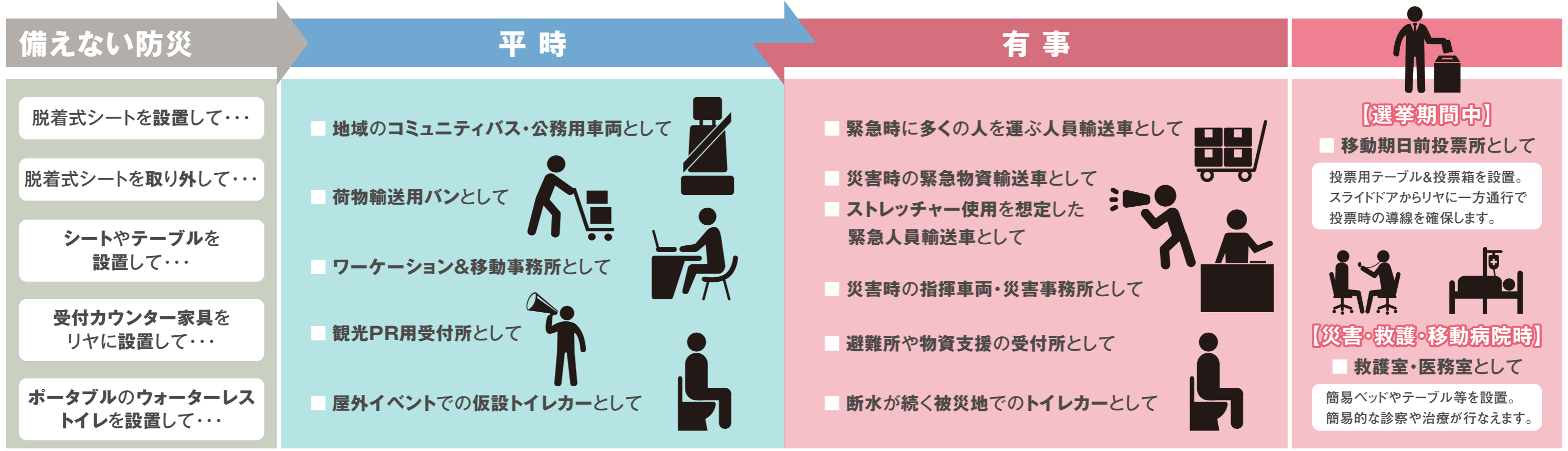
2 トヨタ/ハイエースをベースに、**取り外し可能な脱着式シート**や、**脱着式家具**(特許取得)を車内に設置し、**レイアウト**を用途に応じて組み替えられるモードチェンジが容易で、汎用性が高いのが特長。



3 「日常時」と「非常時」という“フェーズ”を取り払って、
 いつも⇄もしもの両方で差がなく利用でき、かつ価値を高める
 『フェーズフリー』=『備えない防災』の考え方にマッチした車両。

4 災害対策、人員や物資の輸送、簡易事務所など、
 様々なシーンでマルチに活用いただける車両として、
 今後は地方自治体や民間企業を中心に
 提案を開始していきます。

5 有事の際、1718市町村のマルモビが集まることで更に有意義な機能を発揮!
 仮役場/仮設住宅/病院/病棟/輸送/授乳室/人員輸送、ベビールーム、
 ペット預かり所、トイレカー等…緊急時の「街」の機能をマルモビが果たします。



車両情報 [マルモビ10]

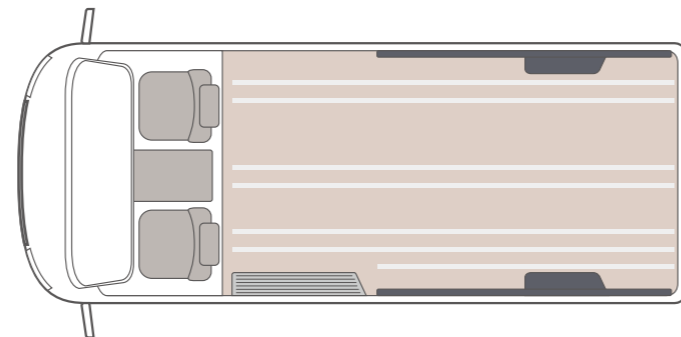
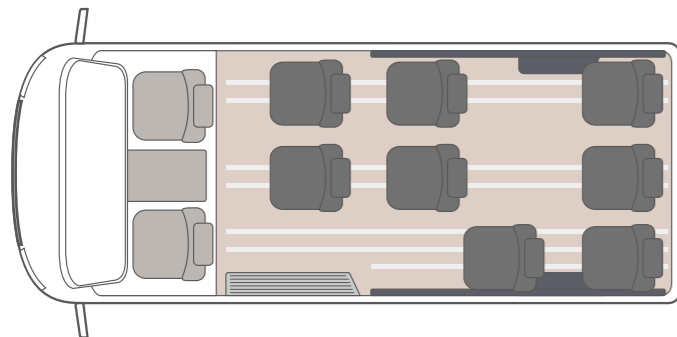
Vehicle Information



MARU MOBI マルモビ10

『通常時』は10人乗りコンピューター
乗車人数を多く確保したい方にお勧め!

- 車両名 : マルモビ10
- ベース車 : TOYOTA ハイエース ワゴン グランドキャビン
- 登録 : 3ナンバー(乗用車)
- エンジン・駆動 : 2.7Lガソリン 4WD
- 車両サイズ : 全長5,380mm×全幅1,880mm×全高2,285mm
- 乗車定員 : 10名(フロント2名、リヤ8名 ※脱着式シート)
- 車両装備 : パワースライドドア／デジタルインナーミラー／電動ステップ／サイドオーニング...等



※ モードチェンジは車両駐車中に一時的な利用のみ可能。通常運用は使用者責任となります。

〈 装備品 〉



脱着式リヤシート A (4脚)

リクライニング&回転機構搭載でより使い勝手の良い脱着式リヤシート。シートベルト一体型。



脱着式リヤシート B (4脚)

脱着式ながら、強度や安全性は国内および欧州の規格に適合。シートベルト一体型。



スクエアボックス収納 ×3
天板付きオープン収納 ×3

脱着式キャビネット家具

収納やテーブルなど、組み合わせによって活用が広がる脱着式キャビネット家具。



脱着式テーブル

デスクワークや会議、食事等にも便利な脱着式テーブル。



LED室内照明

様々なシーンにマッチするLED室内照明。
※ メインバッテリー接続



上部ウッドパネル

スチール製レールにはマグネット取付け可能。ビジネスシーンで資料貼付等に。



壁面ベースボード

脱着式家具を車両に固定するレールを備えたベースボードを左右に設置。工具不要で脱着可能。



木目クッションフロア

重歩行用で耐久性に優れたクッションフロア。傷が目立ちにくい格子状木目柄を採用。



フロアレール

軽量かつ高強度なアルミ製レール。リヤシートの脱着や積載物の固定に使用します。



脱着式カウンターテーブル

リヤゲートで使えるカウンター。左右に配置した脱着式キャビネット家具とセットで使用します。



パーティション

投票所モード等での記入台につけるパーティション。プライバシー確保等に活用できます。



ポータブルベッド

簡単に折り畳みと設置ができるポータブルベッドで、救護室モードで使用。全長1,830mm。

◎ その他にもオプション装備を多数ご提案可能ですので、詳細はお問い合わせください ◎

車両情報 [マルモビ6]

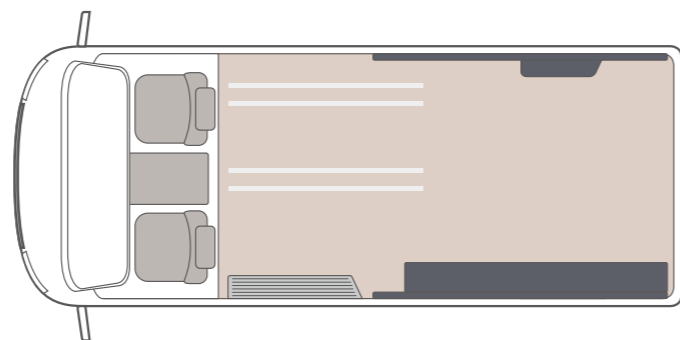
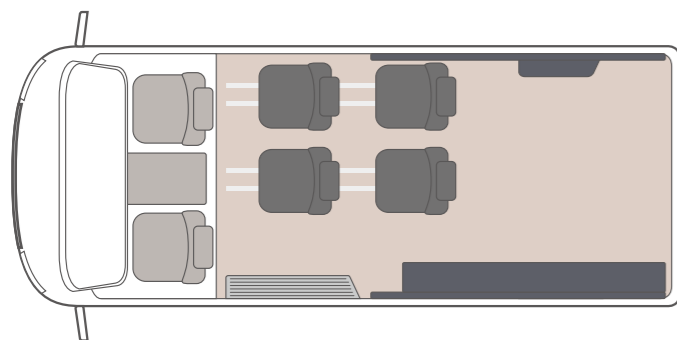
Vehicle Information



MARU MOBI マルモビ6

『通常時』は6人乗りコンピューター
断熱施工・クールコンプシステム搭載モデル!

- 車両名 : マルモビ6
- ベース車 : TOYOTA ハイエース スーパーロング キャンパー特装車
- 登録 : 1ナンバー(普通貨物自動車)
- エンジン : 2700ガソリン/2800ディーゼル
- 駆動 : 2WD/4WD
- 車両サイズ : 全長5,380mm×全幅1,880mm×全高2,285mm
- 乗車定員 : 6名(フロント2名、リヤ4名 ※脱着式シート)
- 車両装備 : パワースライドドア/デジタルインナーミラー/電動ステップ/サイドオーニング...等



※ モードチェンジは車両駐車中に一時的な利用のみ可能。通常運用は使用者責任となります。

〈 装備品 〉



脱着式リヤシート A (4脚)

リクライニング&回転機構搭載でより使い勝手の良い脱着式リヤシート。シートベルト一体型。



脱着式テーブル

デスクワークや会議、食事等にも便利な脱着式テーブル。



天板付きオープン収納×3

脱着式キャビネット家具

収納やテーブルなど、組み合わせによって活用が広がる脱着式キャビネット家具。



断熱施工

断熱塗装や断熱材の充填により外気の影響を軽減し、快適な車内温度を実現。



クールコンプシステム

エンジン停止時にも使える家庭用エアコンを独自の配線により車内に設置。



LED室内照明

天井中央部分に3連のLED照明を設置。夜間も明るい車内をご提供します。



100Vコンセント/USBソケット

車内で家電が使えるコンセントと携帯電話の充電ができるUSBソケット。



木目クッションフロアフロアレール

重歩行用で耐久性に優れたクッションフロアに、リヤシートの脱着や積載物の固定に使用するアルミ製レールを設置。



脱着式カウンターテーブル

リヤゲートで使えるカウンター。左右に配置した脱着式キャビネット家具とセットで使用します。



FFヒーター

エンジン停止中でも使用できる燃焼式ヒーター。
※ 別途サブバッテリーの装着が必要となります。



サブバッテリー

鉛100Ah×1個もしくはリチウム150Ah×1個から選択可能。走行充電&オールインフォメーションボード付き。

車両のメインバッテリーを使わずに車内電気装備を使用するためのサブバッテリー。



ソーラーパネルシステム

専用台座と共に車載します。災害時のエネルギー対策としてもお勧めです。

◎ その他にもオプション装備を多数ご提案可能ですので、詳細はお問い合わせください ◎

活用イメージ

Image of utilization

※ モードチェンジは車両駐車中に一時的な利用のみ可能。通常運用は使用者責任となります。

簡易トイレルーム



※写真はイメージです。



水が不要で衛生的に使えるウォーターレストイレ「クレサナ」を設置すれば、屋外イベントや建築現場の簡易トイレや、災害での断水時にも活躍します。排泄物は密閉パック化されるので無臭で清潔で、家庭ゴミとして廃棄可能。

自治体向け 法人企業向け



自治体向け 法人企業向け

移動オフィス



外出先でのリモートワークや会議にも活躍。食事や休憩にも役立つデスクスペースで、最もニーズの多い活用です。

救護室



屋外イベントでの臨時救護室や、有事の際も移動式の簡易医務室として活躍。広い荷室には183cmのポータブルベッドの設置も可能で、体調不良者の休憩や診察にも役立ちます。車両だからこその空調設備もメリット。



自治体向け 法人企業向け

ワゴン車・通勤バス



脱着式シートを設置した基本仕様では、人が多数乗車可能。公用車・社用車使用はもちろん、自治体ではコミュニティバスとしても。普通免許で運転可能なハイエースだから、運転者制限がないのもメリット。



自治体向け 法人企業向け

自治体向け 法人企業向け



脱着式シートを全て取り外せば、広い荷室が荷物輸送して活躍。有事の際も、緊急支援物資や水タンクの輸送や、ストレッチャーを使用した緊急人員搬送にも使用可能。「貨客混載」によるドライバー不足問題改善にも寄与します。

物資・機材輸送



仮眠室・車中泊



183cmのポータブルベッドを設置すれば、屋外業務での仮眠休憩や車中泊も可能。有事の際には避難所活用はもちろん、ボランティアの宿泊所としても活用できます。



自治体向け 法人企業向け

活用イメージ

※ モードチェンジは車両駐車中に一時的な利用のみ可能。通常運用は使用者責任となります。

Image of utilization

イベント出展

屋外イベント等への出店時には、簡易テントを立てる必要がなくなります。移動車両がそのままオープンを広げて、出展ブースに早変わり。車両後方に受付カウンター家具を設置することも可能です。スタッフの休憩も社内で快適に。

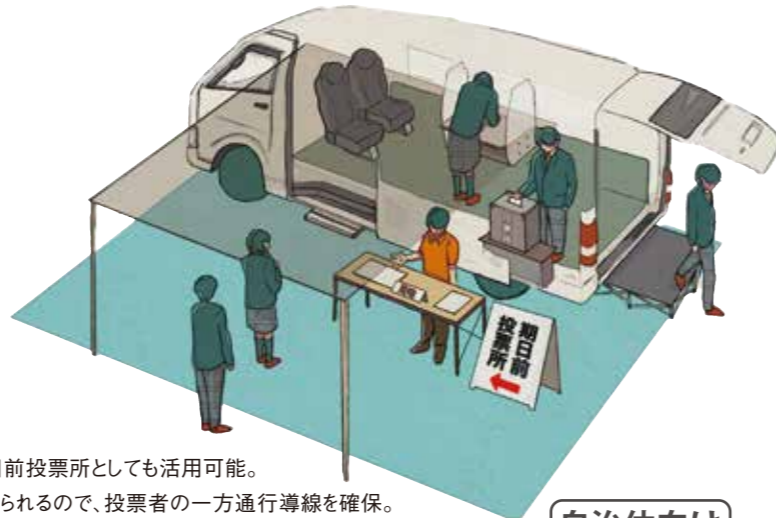


自治体向け 法人企業向け

移動投票所



車内にパーテーション付デスクや投票箱を設置して、移動式の期日前投票所としても活用可能。車両左側のスライドドアから入り、記入～投票後はリヤゲートから出られるので、投票者の一方通行導線を確保。車両での移動式なので、様々な場所で期日前投票所の開設ができ、投票率アップも期待できます。



自治体向け

その他にも多種多様なシーンに合わせてお使いいただけます

●ベビールーム●



広い荷室にベビーベッドやベンチを設置して、臨時的ベビールームに。車内空調で赤ちゃんも快適。屋外イベントに喜ばれます。

自治体向け 法人企業向け

●ペット預かり所●



ペットゲージを設置すれば、車内空調で快適な臨時的ペット預かり所としても活躍。有事の際もペットエリアとして活用可能。

自治体向け 法人企業向け

●移動図書館●



脱着式キャビネット家具を広い荷室の両側に設置。書籍や絵本を積載して、地域の皆様に喜ばれる移動図書館としても活躍します。

自治体向け

導入実績

2023年6月、トイファクトリーが本社を置く岐阜県可児市に全国初となる地方自治体の公用車として、MARUMOBI第1号車を導入頂きました。「平時活用、有事機能発揮」を形にした、マルチパーパスモビリティとしてすでに活躍しています。

MARU MOBIを導入いただいた岐阜県可児市 富田市長にお話を伺いました

市民のための行政としては、市民の方々に市役所等の場に来ていただくことも大事ですが、場合によってはなかなかご来庁が難しいケースもあるので、そういった場合は「行政側から出向いていくこと」も非常に重要であり、「機動性」を大事にしたいと考えています。また、その行く先々や目的に合わせて変えられる「柔軟性」を持った車があったらいいなと考えていました。そのような「機動性」と「柔軟性」そして「機能性」を持ち合わせた車を、可児市を拠点にされているトイファクトリーさんが新たに作られるということで、そこは是非積極的に可児市が活用して、他の自治体様にも参考にしていただければという想いで、この度導入に至りました。また、今回の車両購入では一般社団法人の助成金を活用することで大幅に購入費用を抑えることができました。各部署の職員からこの車両を「こんな風に使いたい」「あんな風に活用できたらいいな」というアイデアを吸い上げて、十分に活用していきたいと思っています。



左：可児市 富田成輝市長 右：トイファクトリー代表取締役 藤井昭文

1台のマルモビが様々な用途で実際に活躍しています



地域イベントで熱中症等の救護室として活用

熱中症対策が求められる中、移動式の救護室として車両を初活用。屋外テント等の設営が不要で、スタッフの業務負担削減。また、現場までの移動と救護室を兼ねた活用で効率化アップします。



高校の校内で移動期日前投票所として選挙活用

「投票所モード」に車内をモードチェンジし、18歳投票権となり初めての投票を経験する高校生に向けて、高校での期日前投票所として活用されました。

被災地の災害支援でも活躍

令和6年能登半島地震を受け、可児市としても物資輸送モードを活用して、給水車と共に能登半島地震被災地へ出動。またトイファクトリーでも、水が不要で簡単処理できるクレサナトイレをマルモビ車両に搭載したトイレカーを緊急開発し、避難所に設置させていただきました。操作が簡単で清潔に処理できるので、被災地の女性にも非常に喜ばれました。



◎ 他自治体や大手企業にも続々導入決定 ◎

《 助成金について 》

自治体様が公用車としてマルモビを購入される場合、「助成金」をうまく活用されているケースもございます。「企業版ふるさと納税」の手法も含め、他自治体での検討事例など、詳しくはお問い合わせください。